



# 16 CARD

2021 夏

16カードライフ Vol.420

2021年6月1日発行



## 長良川鵜飼と川原町さんぽ

16CARD LIFE NEWS

初夏の岐阜で伝統に触れる



# 長良川鵜飼と川原町さんぽ

今年も鵜飼の季節がやってきました。

今号のカードライフでは、岐阜・川原町の十六カードが使えるお店をご紹介します。

鵜飼の乗船料もカード決済でスムーズに。

十六カードを持って、ぶらり初夏の散歩に出かけましょう。





初夏の岐阜で伝統に触れる



# 長良川鵜飼と川原町さんぽ



岐阜の夏の風物詩といえば長良川の鵜飼。その清流のほとり、昔ながらの町並みが今も残る川原町で、岐阜の伝統と新しさを感じてみませんか？



## ぎふ長良川の鵜飼

長良川の鵜飼は岐阜の夏の風物詩として受け継がれ、1300年以上の歴史があります。伝統装束に身を包んだ鵜匠が「ほうほう」と声をかけながら鵜を自在にあやつって鮎を狩る様は、見る人を幽玄の世界へ誘い、燃え盛る篝火に古典絵巻を感じていただけます。かつては信長公や松尾芭蕉、チャップリンなども鵜飼観覧を楽しんだと云われており、現在も多くの人々を魅了し続けています。

### 開催期間

5月11日～10月15日

鵜飼休み(令和3年度は9月21日)、増水等により実施できない場合を除きます。

### おすすめ

手ぶらでも安心!観覧船に弁当・飲み物をセットにした手軽で便利な「おまかせバック」。  
乗船料に弁当・飲み物代金が含まれており、簡単な申込手続きで鵜飼観覧をお楽しみいただけます。  
料金：大人(中学生以上) 5,500円～ 小人(3歳～小学生) 3,500円～  
出発日：毎週平日

### 安心してお楽しみいただくための取り組み

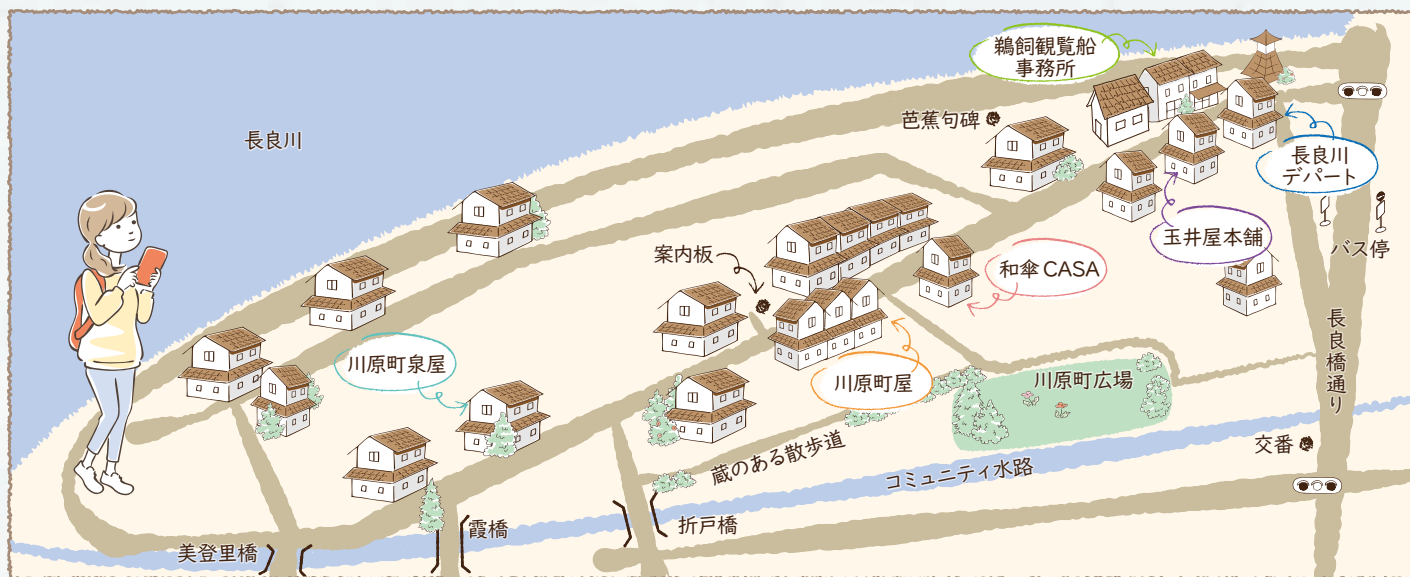
新型コロナウイルス感染症拡大防止策として下記の取り組みを実施しています。

- ① 貸切船の乗船定員を通常の7割程度。乗合船の乗船定員を通常の5割程度にして運航。
- ② 飛沫飛散防止策として船内へ透明アクリル板を設置。
- ③ マスクの着用、手指消毒、検温の実施
- ④ 乗船者カードに連絡先等を記入。



《お問い合わせ》岐阜市ぎふ魅力づくり推進部 鵜飼観覧船事務所 TEL.058-262-0104





## 川原町屋

岐阜市玉井町28  
TEL.058-266-5144  
営業時間:平日 11:00~17:00 土日祝 11:00~18:00  
定休日:木曜日

### 築130年余 町屋造りのギャラリー&カフェ

当店の母体は雛人形、五月人形、盆提灯、祭礼提灯などの製造問屋。創業100余年の(有)安藤商店総本店。入口・二階ギャラリーにて季節に応じた特別展示を行っております。現在は提灯、水うちわを展示、販売しております。岐阜の伝統工芸、安藤商店のオリジナル商品をお楽しみください。ご見学だけでもどうぞ。



#### おすすめ

町屋の奥へと進んだ蔵のカフェでは、趣のある空間でゆったりとした時間が過ごせます。



## 川原町泉屋

岐阜市元浜町20  
TEL.058-263-6788  
営業時間:5/11~10/15(鶺鴒開催期間中) 11:30~14:00(LO) 17:00~19:30(LO)  
※鶺鴒開催期間以外の夜営業は予約制となります。  
定休日:水曜日

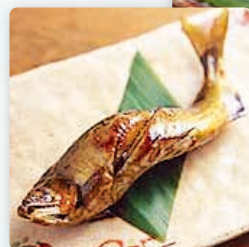
### 岐阜 長良川伝統の味

岐阜長良川の鶺鴒と共に生まれた天日干し鮎ひらき、鮎うるか、鮎紅梅煮等 鮎製品の製造に力を入れ、その秘めたる味と香りは、岐阜の代表的名物として、代々今日に至るまで皆様から御推賞賜っております。長良川ならではの郷土の味わいをお気軽にお楽しみください。



#### おすすめ

オンラインショップでは、鮎ピザや鮎ラーメンなどご自宅でもお楽しみいただけます。



## 和傘CASA

岐阜市湊町29 長良川てしごと町家CASA 1F  
TEL.090-8335-9759  
営業時間:11:00~18:00  
定休日:火曜日・水曜日

### 県下で唯一 岐阜和傘の専門店

岐阜は日本の和傘生産シェア1位を誇り、職人芸を競ってきた和傘産地です。開いた瞬間、ふりそそぐような和紙の色、繊細な糸かがり。閉じれば凜とした竹の線。そんな作り手のあたたかみを感じる岐阜産の和傘を、ハレの日から普段使いまで。和傘の可能性と伝統のある暮らしを提案します。

#### おすすめ

蛇の目傘、番傘、日傘など常時60本近く取り揃えています。



## 玉井屋本舗

岐阜市湊町42  
TEL.058-262-0276  
営業時間:8:00~19:00  
定休日:水曜日

### 岐阜を代表する銘菓「登り鮎」

金華山のふもと、長良川のほとり。岐阜では鮎菓子の元祖と云われる「登り鮎」をはじめ、四季折々にうつろう岐阜の花鳥風月を、素朴ながらも味わい深い和菓子にして、早いもので百余年。伝統に裏打ちされたていねいな手仕事と、革新を恐れない遊び心で、変わらない美味しさをお届けして参ります。

#### おすすめ

#### 下剋上鮎

”鶺鴒に呑み込まれ続けてきた鮎”が、一念発起し、「下剋上」を図ったユーモラスな焼き菓子。



## 長良川デパート 湊町店

岐阜市湊町45  
TEL.058-269-3858  
営業時間:10:00~18:00  
定休日:火曜日

### 長良川流域の伝統工芸品や雑貨などを集めたセレクトショップ

長良川のほとり、古い町並みの残る岐阜市湊町にて、築百年超えの古民家を改修した店舗をオープン。長良川流域で作られた工芸品やお菓子、調味料、地酒など、長良川に生まれたつくり手の思いや、脈々と受け継がれてきた伝統・歴史のつまった逸品を取り揃えています。

#### おすすめ

#### 鮎菓子ペンケース

ヌメ革の色合いが鮎菓子の焼き目色にそっくり!手縫いでひとつひとつ丁寧に作られたこだわりの逸品。







# エリワンのおトクなお知らせ



十六カード・じゅうろくJCBデビットを使うとポイントアップや割引が受けられるエリワンパートナーは、岐阜・愛知を中心に約1,270店舗に! 6月1日よりエリワンパートナーで使うとポイントが当たるおトクなキャンペーンがスタートします!

## おさらい エリワンって?

1 十六カード・じゅうろくJCBデビットを



※カードは一例です



エリワンくん

2 地元のエリワンパートナーで使うと…

エリワンパートナーのお店は  
約**1,270**店舗  
2021年4月現在



※エリワン特典は実店舗のみ対象となります  
(ギフト百花 本店は除く)

3 カード利用ポイントが2倍! 割引も!



ポイント**2倍!**

※ヒマラヤは値引特典のみとなります  
※各特典は予告なく変更となる場合があります。  
最新の特典はエリワンホームページでご確認ください。

詳しくはこちら



## エリワンで使って 5,000円相当のポイントが 当たる! キャンペーン

エリワン  
パートナーのカテゴリーごとに  
抽選するので、**いろんなお店で  
使うほど抽選回数がアップ!**  
(最大3回)  
※エリワンパートナーの  
カテゴリーは右上の  
QRコードからチェック!



サービス  
で利用  
**30名様**

小売店  
で利用  
**30名様**

飲食店/グルメ/  
岐阜シティ・タワー43  
で利用  
**30名様**

カード  
ご利用期間

2021年 **6月1日** ☼  
▶ **8月31日** ☼

賞品

合計**90名様**に  
**1,000ポイント** (5,000円相当)をプレゼント

キャンペーン  
応募締切

2021年 **9月15日** ☼

対象者

期間中のエリワンパートナーでの**ショッピング**ご利用金額合計が**1万円以上**の  
十六カード会員(個人・法人)の方 および じゅうろくJCBデビット会員の方

抽選回数をアップ!  
ご利用の例

スーパーバロー <b>小売店</b> で <b>30,000円</b> 利用	→ 抽選対象は <b>小売店</b> の <b>1回</b>	UP!
スーパーバロー <b>小売店</b> で <b>8,000円</b> 利用 + ナガシマスパーランド <b>サービス</b> で <b>5,000円</b> 利用	→ 抽選対象は <b>小売店 サービス</b> の <b>2回</b>	UP!
スーパーバロー <b>小売店</b> で <b>2,000円</b> 利用 + ナガシマスパーランド <b>サービス</b> で <b>10,000円</b> 利用 + とんかつ田なか屋岐阜店 <b>飲食店</b> で <b>3,000円</b> 利用	→ 抽選対象は <b>小売店 サービス</b> の <b>3回</b> <b>飲食店/グルメ/ 岐阜シティ・タワー43</b>	

キャンペーン  
ご応募方法

パソコン・スマートフォンから | <http://www.16card.co.jp>

十六カード

封書から

〒500-8556 (株)十六カード「エリワンで使って5,000円相当のポイントが当たる! キャンペーン」係 ※宛名の住所の記入は不要です。  
次の項目を適宜の用紙にご記入のうえ、封書にてご郵送ください。

1. カード番号(上6桁と下4桁のみ) 2. 氏名(フリガナ) 3. 法人名 ※法人会員のみ 4. ご生年月日(和暦) 5. 郵便番号

〈ご注意〉●十六カード(DC・JCB)の個人会員・法人会員およびじゅうろくJCBデビットの会員の方が対象となります。●当社が同時期に実施するほかの抽選キャンペーンとの重複抽選はありません。●カード単位での集計となりますので、複数枚カードをお持ちの場合でもご利用額の合算はできません。●カードご利用額は家族会員を含めた契約単位で集計しますが、当選対象者はご本人会員様のみとさせていただきます。●コーポレートカード(一括払い型)は対象外となります。●キャンペーン期間中に当社に売上票が到着したご利用分を集計対象とします。●賞品抽選時点で十六カードを退会している、またはお支払の遅延等により、カード利用を制限されている場合は、抽選の対象となりません。●プレゼントは、DC会員様はDCハッピープレゼントポイント、JCB会員様はOk! Doki!ポイントとなります。●当選者の発表はポイントの付与をもって代えさせていただきます。十六カード会員: 2022年1月11日ご請求分のご利用明細書にて付与します。じゅうろくJCBデビット会員:2021年12月中に付与いたします。●応募の際にいただいた会員様の情報は本キャンペーンの抽選等の目的以外に利用いたしません。



# PRESENT

チケットや十六カードが使えるお店の金券などが当たるプレゼント

<p><b>A 長良川デパート湊町店</b></p>  <p><b>長良川体験チケット</b> (1,030円×2枚綴り) <b>10名様</b></p> <p>※岐阜市・関市・美濃市・郡上市の40以上の体験プログラムがお楽しみいただけます。 詳しくは「長良川体験チケット」で検索</p>	<p><b>B 川原町泉屋</b></p>  <p><b>川原町泉屋商品券</b> (3,000円分) <b>5名様</b></p>	<p><b>C 玉井屋本舗</b></p>  <p><b>玉井屋本舗商品券</b> (3,000円分) <b>5名様</b></p>	<p><b>D 川原町屋</b></p>  <p><b>川原町屋商品券</b> (3,000円分) <b>5名様</b></p>
<p><b>E 和傘CASA</b></p>  <p><b>和傘CASA商品券</b> (3,000円分) <b>5名様</b></p>	<p><b>F だるま堂</b></p>  <p><b>本家豆大福 だるま堂商品券</b> (3,000円分) <b>10名様</b></p> <p>※本店(各務原市那加東那加町17)でのみご利用いただけます。</p>	<p><b>G グランヴェール岐山</b></p>  <p><b>ホテルグランヴェール岐山商品券</b> (3,000円分) <b>10名様</b></p> <p>※お弁当・お食事・ご宿泊等でご利用可能です。</p>	<p><b>メルマガ会員限定</b></p> <p><b>プレゼント応募口数が2倍に!!</b></p> <p>2021年5月31日までに「メールマガジン」に登録された方(すでに登録済みの方を含む)は、番号のプレゼント応募口数が2倍になります!</p> <p><b>「DC Webサービス」または「My JCB」よりぜひご登録ください。</b></p> 
<p><b>応募方法</b></p> <p>●ハガキの場合 下記(1)~(5)をご記入の上、〒500-8556 橋十六カード「カードライフ」係 までお送りください。 ※宛名の住所は記入不要です。 (1)ご希望の賞品(記入例: A 長良川デパート湊町店) (2)カードブランド(DCまたはJCB) (3)氏名(フリガナ) (4)郵便番号・住所 (5)今月のご利用代金明細書のショッピング合計金額</p>		<p>●パソコン・スマートフォンの場合</p> <p>「今月の会員プレゼント」をご覧ください。</p> <p>パソコン スマホ <a href="http://www.16card.co.jp/">http://www.16card.co.jp/</a></p> <p>応募締切日: 2021年6月15日(火) 必着</p> 	
<p>●ご応募は、今月のご利用代金明細書のショッピング合計金額が、DC・JCBいずれかで10,000円以上ある方に限ります。 ●DC・JCBの両カードをお持ちで、それぞれショッピング合計金額が10,000円以上あれば1件ずつ応募できます。 ●DC・JCB間のショッピング利用額の合算はいたしません。尚、DC・JCB内での複数応募は無効となります。 ●本人会員様名でご応募ください。(家族会員様のご利用分は本人会員様のご利用分として合算されます。) ●ご応募の際にいただいた会員様の情報はプレゼントの抽選・発送等の目的以外に利用いたしません。 ●応募者多数の場合は抽選となります。(春号の有効応募者数は818名でした。)なお、当選者の発表は賞品の発送(6月下旬予定)をもってかえさせていただきます。</p>			

## 使って当てよう! 大抽選会

<p><b>A賞</b></p>  <p><b>三菱電機炊飯器</b> (本炭釜 KAMADO NJ-AWB10) <b>5名様</b></p>	<p><b>B賞</b></p>  <p><b>バルムューダオープンレンジ</b> (BALMUDA The Range) <b>5名様</b></p>	<p><b>C賞</b></p>  <p><b>プリンセスホットプレート</b> (PRINCESS Table Grill Pure) <b>10名様</b></p>	<p><b>D賞</b></p> <p><b>パローグループ商品券</b> <b>5,000円分</b> <b>50名様</b></p> <p><b>E賞</b></p> <p><b>JCBギフトカード</b> <b>5,000円分</b> <b>50名様</b></p>
<p><b>カードご利用期間</b> 2021年6月1日(火)~2021年8月31日(火)</p>			
<p><b>対象者</b> 期間中のショッピングご利用金額合計が2万円以上の個人・法人会員の方。2万円を一口として抽選します。</p>		<p><b>応募締切</b> 2021年9月15日(水)</p>	
<p><b>キャンペーンご応募方法</b></p> <p>パソコン・スマートフォンから <a href="http://www.16card.co.jp">http://www.16card.co.jp</a></p> <p>十六カード <input type="text"/> <input type="button" value="検索"/></p> <p>封書から 〒500-8556 (株)十六カード「使って当てよう!大抽選会」係 次の項目を適宜の用紙にご記入のうえ、封書にてご郵送ください。 1. ご希望の賞品 2. カード番号(上6桁と下4桁のみ) 3. 氏名(フリガナ) 4. 法人名 ※法人会員のみ 5. ご生年月日(和暦) 6. 郵便番号 ※ご希望の賞品は一点とさせていただきます。複数の賞品にご応募された場合は無効となります。</p>			

キャンペーンのご注意事項は十六カードホームページにてご確認ください。

使えば使うほど  
抽選口数がアップ!!

※今号に掲載されている情報につきましては、2021年4月30日現在のものとなっております。最新情報は、各店舗等に直接お問い合わせください。

カードは計画的なご利用を…お支払日は毎月10日です

16カードライフ2021.夏

**DC 十六カード JCB**

岐阜市神田町7-12 ☎ 0120-16-3916  
平日9:00~17:00(土日祝日は休み)



【十六カードFHP】