

ドライブに欠かせないサービスエリア・パーキングエリアは、今や、高速道路のエンターテイメント・スポット。ワクワクが詰まった個性派揃いの施設をご紹介します！



**A**長良川サービスエリア  
(東海北陸自動車道・下り)

**B**美濃加茂サービスエリア  
(東海環状自動車道・集約)

**C**養老サービスエリア  
(名神高速道路・下り)

**E**NEOPASA岡崎  
(新東名高速道路・集約)

**D**刈谷ハイウェイオアシス  
(伊勢湾岸自動車道・集約)

長良川を望むロケーション自慢のSA

**A**長良川サービスエリア  
(東海北陸自動車道・下り)



所 岐阜県関市下有知字重竹962  
TEL 0575-25-1265  
(エリアコンシェルジュAM8:00~PM5:00)  
開 レストラン:AM7:00~PM9:00  
フードコート・ショップ:24時間  
休 なし P 小型88台  
¥ 栗きんとんういろ(6個)1,260円  
長良川SA限定 高山ラーメン(4食)864円

東海北陸自動車道下り線、長良川のほとりに位置するSA。美濃や飛騨方面への旅の入口として、たくさんの人々に利用されています。展望台からは長良川を一望。清々しい景観を眺めながらリフレッシュできます。レストランには品数豊富な朝食バイキングもあり、早朝ドライブにおすすめです。

おうち寄りスポット **岐阜県刃物会館** 世界に誇る関の刃物を日々の暮らしに

包丁をはじめ、はさみ、爪切り、キッチンツールなど約2500種の高品質な関の刃物が、直販価格でずらり。優秀刃物の展示や包丁の研ぎ体験コーナーもあり、関の刃物の世界を体感できます。刃物修理(有料、要予約)もしてもらえますので、ぜひ。

所 岐阜県関市平和通4-6 TEL 0575-22-4941 開 AM9:00~PM5:00  
休 年末年始 P 20台(無料) ¥ 商品により異なる

抽選で5名様に「キッチンばさみ」をプレゼント。  
※詳しくはプレゼントコーナーをご覧ください

岐阜の特産品やオリジナルグルメが充実

**B**美濃加茂サービスエリア  
(東海環状自動車道・集約)



所 岐阜県美濃加茂市蜂屋町上蜂屋2564  
TEL 0574-24-5353  
開 AM7:00~PM10:00  
※季節及び、店舗により異なる  
休 なし P 上り・下りとも、小型34台  
¥ 奥美濃古地鶏ケイチャン井880円



風情ある建物が、ドライブの疲れを癒してくれるSA。自慢のグルメが揃うフードコートや、岐阜県の特産品のほかオリジナル商品も扱う売店などがあるので、のんびり休憩できます。東海環状自動車道の内回り・外回りどちらからでも利用可能。ハイウェイオアシスとなっており、日本昭和村に隣接しています。\*SAから日本昭和村には歩いて行けませんので、ご注意ください。

おうち寄りスポット **居酒屋 IKKI 一騎** 旬が主役の料理とお酒で寛ぎのひと時を

イタリアンをベースに趣向を凝らした創作料理を、こだわりのお酒とともにどうぞ。おすすめは、旬をふんだんに採り入れた様々なメニュー。特に魚介類は三河の地魚をはじめ、各地で揚がった鮮魚を味わえます。

イタリアンがベースの料理といえども、お酒はワインだけでなく日本酒とも好相性!カクテルもアルコール・ノンアルコールともに種類豊富なので、料理にあわせて選んでみて。

所 岐阜県美濃加茂市太田町1823-5タウンロイヤル1F TEL 0574-49-7829 休 月曜 P 8台(無料)  
開 平日PM6:00~PM11:30、土日祝PM5:30~PM11:30 ¥ 三河産アカシヤエビのアヒージョ750円

老舗精肉店の飛騨牛グルメも味わえる

**C**養老サービスエリア (名神高速道路・下り)



名古屋から関西方面へのドライブで、最初に立ち寄れるSA。売店には東海エリアの代表銘菓をはじめとする多彩なお土産品が揃っています。人気のご当地グルメは、老舗の「水野精肉店」が手掛ける国産和牛を使ったメニュー。精肉業が盛んな養老町ならではのラインナップです。

所 岐阜県養老郡養老町橋爪字西川原1477-24 TEL 0584-32-2772(エリアコンシェルジュAM8:00~PM7:00)  
休 なし P 小型193台 開 レストラン:AM7:00~PM10:00、フードコート・ショップ:店舗により異なる  
¥ 飛騨牛めし1,080円、メガロンパン620円

グルメも遊びも勢揃い!多彩なレジャーで楽しめる

**D**刈谷ハイウェイオアシス (伊勢湾岸自動車道・集約)



PAとレジャーが一体となった複合施設。高速道路と一般道のどちらからも利用できます。シンボルの大観覧車をはじめ、天然温泉や産直市場など世代を問わず楽しめるスポットが盛りだくさんで、土日を中心に開催されるイベントも評判上々。岩ヶ池公園にはゴーカートなどの遊具もあり、キッズも大満足!

所 愛知県刈谷市東郷町吉野55 TEL 0566-35-0211 開 AM7:00~PM10:00 ※施設により異なる P 合計1,600台  
休 なし ※但し、天然温泉がきつばた、岩ヶ池公園の有料遊具ゾーンは毎月15日(土日祝の場合は翌平日) ¥ 大観覧車600円

東海三県で最大規模を誇る上下集約型のSA

**E**NEOPASA岡崎 (新東名高速道路・集約)



昨年2月に開業。グルメやショッピングが集結した大規模SAです。集約型の特徴を活かし、上下線それぞれに異なる趣があるのも魅力のひとつ。岡崎の名物、八丁味噌を使ったグルメやスイーツも話題です。建物2階には人工芝のルーフガーデンがあり、キッズ向けのアスレチックも設けられています。

所 愛知県岡崎市宮石町字六ツ田10-4 TEL 0564-64-5592(エリアコンシェルジュAM8:00~PM7:00)  
¥ 八丁味噌ソフト400円、大正庵釜春 八丁味噌まぜめん910円 休 なし  
開 レストラン:AM11:00~PM10:00、フードコート・ショップ:店舗により異なる P 上り:小型241台、下り:小型204台

ナビ **navi**



確かな検眼で、心地よい最適な眼鏡選びを

スタイリッシュな店内に並ぶのは、世界中からセレクトした上質なフレームの数々。SSS級認定眼鏡士による確かな検眼とフィッティングで、ライフスタイルに合わせた一人ひとりに似合う眼鏡選びを提案しています。\*検眼にお時間を有する場合がありますので、ご予約をおすすめします。

所 岐阜県不破郡垂井町2007-1  
TEL 0584-71-7223 開 AM9:00~PM7:00  
休 火曜 P 8台(無料)  
¥ 眼鏡一式 10,000円~

検眼予約時にカードライフ9月号を見たて伝えらると、ご本人様限り【眼鏡一式10%OFF(一部除外品あり)】。(有効期間2017/9/1~期限なし)

おうち寄りスポット **嘉つとび寿司ざぶん 刈谷店**



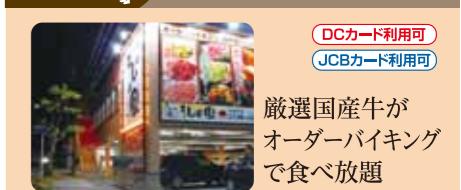
イキのいい鮮魚寿司をリーズナブルに味わう

新鮮ネタの寿司はもちろん、海鮮丼や魚料理をお値打ちに提供。天然ものや本マグロなどこだわりの魚介を使った寿司を注文ごとに丁寧に握っています。ホテル「名鉄イン刈谷」1階にあり、昼夜を問わず気軽に利用できます。

所 愛知県刈谷市若松町1-72名鉄イン刈谷1F  
TEL 0566-63-6788  
開 AM11:00~PM10:30(L.O. PM10:00)  
休 年末年始 P 提携駐車場あり(有料)  
¥ ランチ限定どんぶり1,000円

店内はカウンター席やテーブル席、半握りごたつ席、個室と様々。おひとりでもグループでも、寛ぎながら美味しいお寿司を満喫できます。注文はタッチパネルを探り入れているので楽々。

おうち寄りスポット **焼肉うしの家 岡崎店**



厳選国産牛がオーダーバイキングで食べ放題

オーダーバイキングスタイルで人気の焼肉店。いち押し「飛騨牛特選コース(全155品)」は、カルビやロースだけでなくザブトンなど希少部位もラインナップ。美濃古地鶏や美濃けんとも満喫できる至福のコースです。

所 愛知県岡崎市大西町奥長入2-3  
TEL 0564-72-8585 開 PM5:00~翌AM2:00  
休 なし P 35台(無料)  
¥ 飛騨牛特選コース(全155品)6,458円  
贅沢コース(全135品)3,974円  
※バイキングの制限時間は120分(L.O.は30分前)です。  
※小学生はコース料金半額です。

注文時にカードライフ9月号提示で、ご本人様含む1グループ【飲食代10%OFF】。割引上限4,000円(有効期間2017/9/1~2017/10/31)